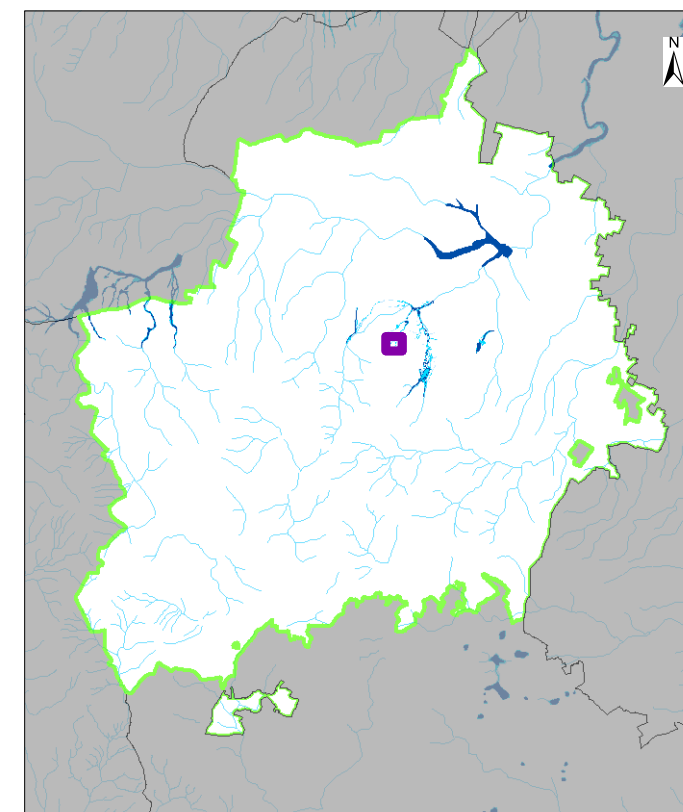




ISTANZA DI MODIFICA AL PIANO DI
ASSETTO IDROGEOLOGICO (PAI) DELLA
PORZIONE DEL TERRITORIO DEL
COMUNE DI CASSANO DELLE MURGE
(BA), RELATIVE AL LOTTO CENSITO AL
FOGLIO 38 PARTICELLA n. 2107

ALL. 3 - Proposta di modifica al PAI - Assetto Idraulico
riportato su ORTOFOTO 2016



Legenda

- Alta Pericolosità Idraulica
- Media Pericolosità Idraulica
- Bassa Pericolosità Idraulica
- Reticolo della Carta Idrogeomorfologica della Puglia

